

新築もリフォームもご計画の方必見
補助金利用でお得に快適!!

[これからの家]

北欧風デザイン

ZEH・断熱性能6等級以上・パッシブ設計

◆ 高性能 + デザイン住宅

お客様のご厚意により、住まいの完成内覧会を開催します。

3月15日 (土) ~ 16日 (日)

①10時~11時 ②11時~12時 ③14時~15時 ④15時~16時 (各日)
お施主様のご希望により予約のみの受付となります。お電話受付

場所: 阿賀野市中央町1丁目7-15 ※幟旗を設置しています

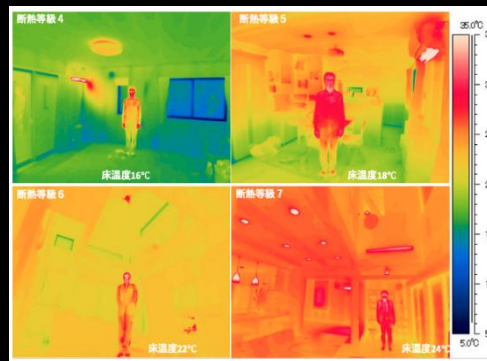
温暖化と光熱費高騰の対策はここにある、高断熱高気密でより健康に!



写真は、イメージです。



写真は、イメージです。



2025年・GX補助金

長期優良住宅対応

HEAT20G2グレード採用

あなたの街の大工さん
(株) 水建業

阿賀野市北園町 5-20

今年は、住宅取得のチャンス!!

ご予約好評賜り中!

0250-62-0236

メールからのお問い合わせ

ご予約もお受け致します

otoiawase@kk-suiken.com

先約によりご希望に添えない場合があります

完成見学会
OPEN HOUSE
3月15日(土)・16日(日)
完全予約制



本物の

高性能住宅を見わける 5つのポイント

快適

COMFORTABLE

01 断熱性と気密性の実績を、確認できる

- 実物件のUA値・C値を公開している
- 気密測定を全棟で行い、立ち会える
- 気密測定は補修が可能な工程で行っている
- 建築中の構造現場を見せてもらえる

くわしくは、こちらから



快適な暮らしのための性能値としては、HEAT20 G2水準以上の確保が基準になります。断熱性能はUA値だけでなく、換気も含めたQ値の視点も必要に。また、気密性能が低いと断熱性能が落ちるため、気密性能(C値)を1.0以下に高める技術と測定設備が重要です。

外皮平均熱貫流率(UA値)の基準

種別グレード・基準	地域区分						
	1	2	3	4	5	6	7
HEAT20 G3 <断熱性能等級3>	0.20 (1.0)	0.20 (1.0)	0.20 (1.0)	0.23 (1.1)	0.23 (1.1)	0.26 (1.1)	0.26 (1.1)
HEAT20 G2 <断熱性能等級2>	0.28 (1.1)	0.28 (1.1)	0.28 (1.1)	0.34 (1.3)	0.34 (1.3)	0.46 (1.6)	0.46 (1.6)
HEAT20 G1	0.34 (1.3)	0.34 (1.3)	0.38 (1.4)	0.46 (1.6)	0.48 (1.6)	0.56 (1.9)	0.56 (1.9)
ZEH適合基準 <断熱性能等級5>	0.4	0.4	0.5	0.6	0.6	0.6	0.6
省エネルギー基準 <断熱性能等級4>	0.46 (1.6)	0.46 (1.6)	0.55 (1.9)	0.75 (2.4)	0.87 (2.7)	0.87 (2.7)	0.87 (2.7)



スーパーウォール工法では、全棟において気密測定を実施し性能値を確認。設計時の熱計算により算出された、断熱性能と外皮性能。測定した気密性能を数値でご確認いただける性能報告書を作成し、お客様にお渡ししています。
※性能報告書は、住宅の性能値を確認していただくもので、性能を保証するものではありません。

HEAT20性能グレード住宅シナリオ (2019年12月現在)より ()内は住宅性能評価制度(W/W (H2-K))に適合した場合は認定
●HEAT20では、0.28の基準は満たしていませんが、スーパーウォールではデジタルにおいても断熱性能の評価がしやすいようにも独自開発しています。
※断熱性能等級は、70年代施行には、HEAT20 G2・G3は基準値が異なります。

安心 安全
SAFETY SECURITY

プロが見ても安心の家とは？

- 断熱性と気密性の実績を、確認できる
- 耐震等級3に、制震をプラス
- 長期優良住宅で、壁体内結露の対策が十分
- 敷地の環境を活かした、パッシブ設計
- オーナーさんのお宅を、実際に確認できる



健康 快適 安心 安全
HEALTH COMFORTABLE SAFETY SECURITY

02 耐震性能3に、制震をプラス

- 耐震等級3を標準仕様している
- 制震構造を標準で採用している
- くり返しの揺れの実験データがある

くわしくは、こちらから



地震災害の多い日本においては、耐震性能として最高等級「耐震等級3」は重要です。特に近年はくり返しの地震(余震)も多く発生しているため、建物の揺れを吸収してダメージを抑え、くり返しの揺れに強い「制震」の採用が暮らしの安心・安全につながります。

制震テープ

面材工法による耐震等級3の設計

スーパーウォール工法は、木造組構+パネル(面材)によるモックアップ構造。木造住宅の最高等級である耐震等級3を実現します。

断熱と一体化した制震

高断熱パネルと粘弾性体の制震テープを一体化することで、断熱性能を損なうことなく、地震の揺れを吸収します。

健康 快適
HEALTH COMFORTABLE

04 敷地の環境を活かした、パッシブ設計

- 平均日射熱取得率(ηAC値、ηAH値)が確認できる
- オーバーヒートへの日射遮蔽対策がある
- 地域・敷地に合わせた通風計画がある

くわしくは、こちらから



高断熱・高気密住宅は、魔法瓶のような保温効果があるだけに、夏場はオーバーヒートを起こす可能性があります。快適で省エネな暮らしには、冬は日差しを取り込み、夏は日差しを遮る、開口部の工夫が必要。また、地域や季節で変わる風を考えた通風計画も大切です。



本当の住宅性能を体験してみませんか？

住宅の断熱性能の違いによる冬の室内温度の感じ方、夏の強烈な日差しの対処法など、一年を通じて快適に暮らすために必要なことを学んでいただける体験型ショールーム「住まいStudio」。オンラインツアーもごさいますので、ぜひ体験してみてください。

LIXIL 住まいStudio

くわしくはこちらから



安心
SAFETY

05 オーナーさんのお宅を、実際に確認できる

- 先輩オーナーさんのお宅を見て話も聞ける
- 実物件の光熱費データを開示してくれる
- 温度の実測データを開示してくれる

くわしくは、こちらから



住宅性能はあくまでも指標値であり、大切なのは暮らしで性能を実感できること。それを確かめるには先輩オーナーさんのお宅を見て、暮らし心地について話を聞くのが一番です。また、実際の光熱費や温度変化を知ること、性能を暮らしに置き換えて確認できます。



オーナー様顔見学会の様子(一瞬)

スーパーウォールビルダースファミリーとは

地域とともに生きる
高性能な家づくり
全国500社以上の
地域ビルダーネットワーク

SUPER WALL BUILDERS FAMILY
スーパーウォールビルダースファミリー

スーパーウォール工法によって住宅建築を行う、全国規模のビルダー組織として2004年発足。スーパーウォールを通じて集う共同体として、お客様にご満足いただける家づくりのための、啓蒙イベント活動や勉強会、情報交換などを行い、共に成長していくことを目指しています。

くわしくはこちらから



(株)水建業~あなたの街の大工さん~